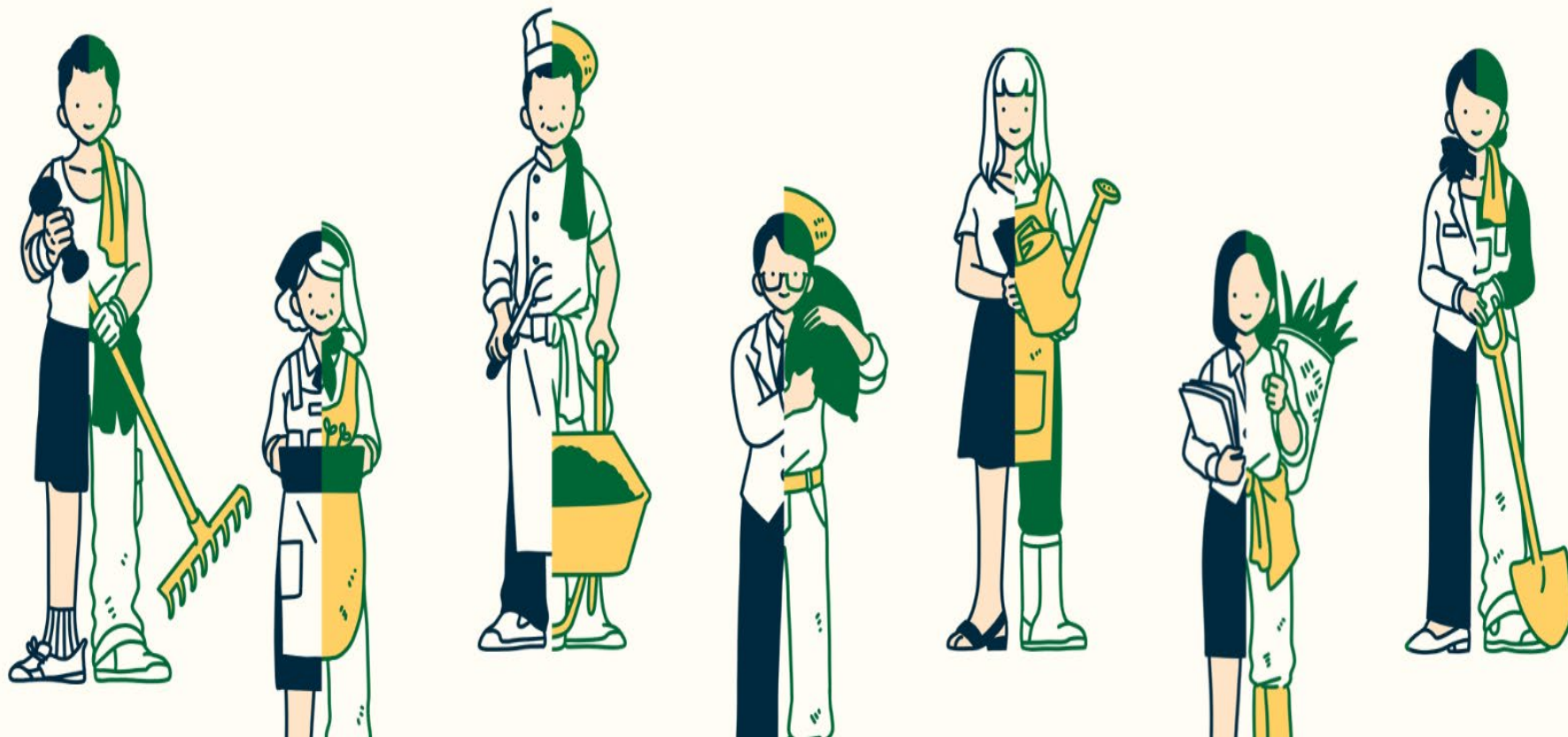


パラレルノ^{ビル}カ^キニ

農業をするから、農業もする時代へ。



パラレルワーカー

×

農家（ノーカー）

= パラレルワーカー

副業
複業
多業

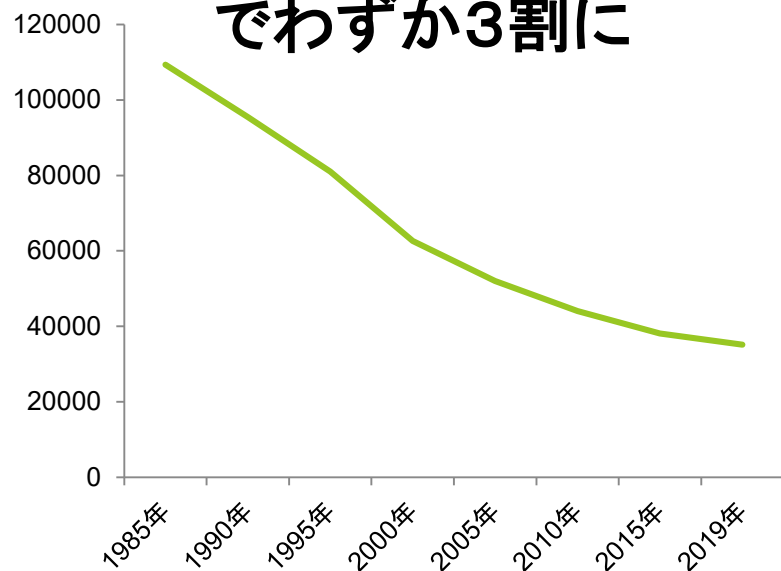
北海道農業のおさらい

- 全国の1/4の耕地面積を持つ。稲作、畑作、酪農などの土地利用型農業を中心とした大規模な農業を展開
- 1農業経営体当たりの経営耕地面積は28.5haと都府県の13.0倍、主業農家の割合は70.9%と都府県の3.7倍
- 食料自給率は200%という日本の食料供給基地
- 生乳、小麦、小豆、インゲン、玉葱など、全国の5割以上のシェアを持つ農作物はたくさん。生産量日本一の農作物は豊富にある

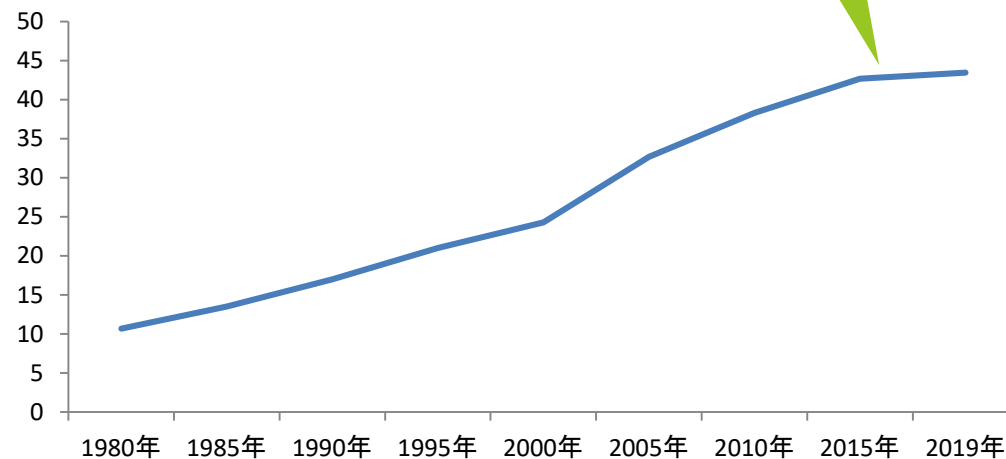
北海道農業の変容

※道の資料より作成

農家戸数は減少 30年
でわずか3割に



20Ha以上を耕す農家の割合
40年で4倍、今や半数近くに



規模拡大限界か...?

地域から農家が減り
1戸当たりの規模拡大が加速化